

POURQUOI EST-CE UN PROBLÈME ?

Originaire d'Asie, le frelon asiatique est arrivé en Europe en 2004 du côté de Bordeaux (F). Il a entamé une invasion à travers la France et est arrivé en Suisse en 2022 par les portes du Jura et de Genève.

Cette espèce se nourrit principalement d'abeilles mellifères et d'autres insectes locaux et pollinisateurs sauvages.

Par effet de cascade, cela aura bien évidemment un impact certain sur l'agriculture par une diminution de la pollinisation, d'où l'importance de signaler toute observation.

Les frelons asiatiques, tout comme les abeilles, les guêpes, ou le frelon européen (commun) possèdent un dard qu'ils utilisent en tant que forme de défense. Ils peuvent se montrer agressifs s'ils se sentent menacés. Ne vous approchez pas d'un nid actif, restez à 15 mètres et sensibilisez les enfants.

COMMENT REAGIR LORS D'UNE PIQÛRE?

- Rester calme
- Éviter les mouvements brusques
- S'éloigner rapidement le plus loin possible du nid
- Ne pas rester groupés

QUE FAIRE APRÈS UNE PIQÛRE ?

- Se mettre au repos
- Si la piqûre a eu lieu sur la main, retirer montre, bagues et bracelets
- Nettoyer la plaie à l'eau savonneuse
- **Appeler le 144** à la suite d'une attaque massive ou présence de tout symptôme évoquant un choc allergique (difficulté à respirer, gonflement du visage, démangeaisons, malaise,...).

QUE FAIRE EN CAS D'OBSERVATION ?

1. Faites une photo
2. Annoncez sur www.frelonasiatique.ch



Grâce à votre annonce, la task force pourra valider la présence de frelons asiatiques et prendre les mesures nécessaires, idéalement la destruction du nid.

Merci de votre collaboration

Autres informations :
www.abeilles.ch
www.apiculture.ch



Nos remerciements vont à toutes les personnes qui ont contribué à la réalisation de ce dépliant.
2023_09_20_v5_fva_voellinger.q
www.apiculture.ch

STOP AU FRELON ASIATIQUE

Luttons ensemble
pour préserver la
biodiversité vaudoise

COMMENT LE RECONNAITRE ?



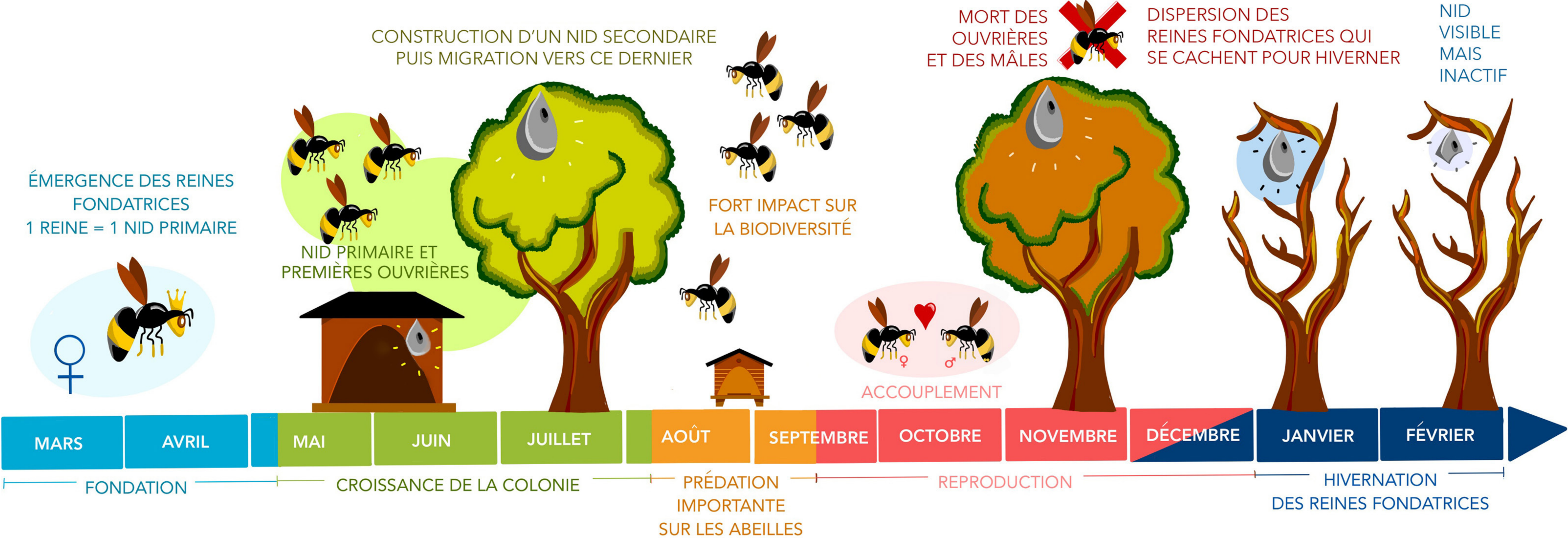
Frelon commun
(jusqu'à 4 cm)

Frelon asiatique
(jusqu'à 3 cm)



Fédération Vaudoise des
Sociétés d'Apiculture
Task Force UNI Lausanne

CYCLE DE VIE DU FRELON ASIATIQUE (VESPA VELUTINA)

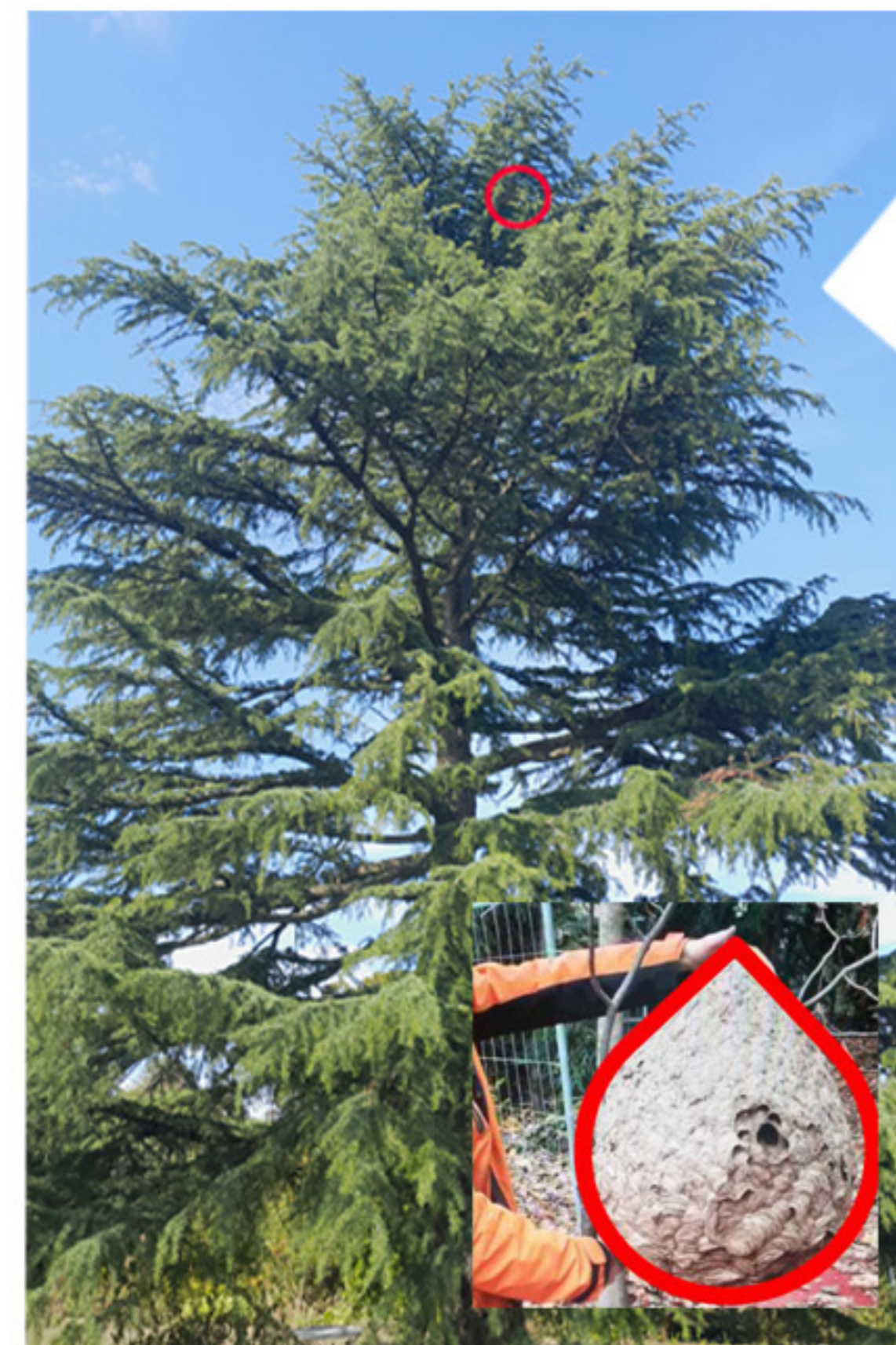


NID PRIMAIRE

NID SECONDAIRE

COMMENT RECONNAITRE LES NIDS PRIMAIRES ?

Forme plutôt ronde, jusqu'à la taille d'un ballon de foot
Emplacement dans buissons, garage, couvert, etc.
Généralement facilement accessible pour la destruction



COMMENT RECONNAITRE LES NIDS SECONDAIRES ?

Forme de poire, peut atteindre le diamètre de 80 cm
Localisation dans canopée des arbres à > 20m de hauteur
Un nid secondaire peut contenir des milliers d'individus !